

OMEC OVARO SRL – Zona Industriale nr.5 – 33025 – OVARO Prov.(Udine) ITALIA
tel.+39 0433 60414 Fax:+39 0433 60438 - email: info@omecovaro.it –www.omecovaro.it
CAP.SOC.EURO 39.000,00 I.V.-COD.FISC.E P.IVA 00995270303
ISCR.N.00995270303 DEL REG.IMPRESSE DI UDINE-ISCR.R.E.A. N.154863 C.C.I.A.A.-UDINE

(PER IL SETTORE DELL'OCCHIALERIA)

La nostra ditta, fondata da Leandro Crosilla nel 1979, produce stampi e minuterie in metallo per occhiali. E' un'azienda di successo che ha raggiunto ragguardevoli traguardi qualitativi e tecnici, grazie ad una politica di miglioramento costante. Innovazione tecnologica e massima attenzione alla qualità sono da sempre le linee guida della nostra strategia aziendale.

Stiamo sempre producendo stampi e minuterie metalliche per occhiali anche per clienti leaders nel mondo. Gli stampi sono progettati e prodotti interamente all'interno della nostra officina da tecnici molto specializzati.

Elenchiamo di seguito alcune informazioni per spiegare e far capire la tipologia e la qualità dei componenti che attualmente siamo in grado di produrre.

- 1) Per esempio: se le minuterie dovessero essere anche di 3 o 4 mm. di spessore, siamo in grado di costruire gli stampi perfettamente e i pezzi stampati senza segni di trancia e comunque il meno evidenti possibile;
- 2) Siamo in grado di fare minuterie con ceselli a livello estetico perfetto;
- 3) Siamo in grado di costruire minuterie fresate con la forma del cerchio che desiderate;
- 4) E' possibile costruire minuterie con le zone di accoppiamento fresate anche in 5 assi;
- 5) Siamo in grado di fare barre frontali perfettamente meniscate e con la possibilità di fornire anche l'attrezzatura di controllo meniscatura così potreste controllare anche presso di Voi;
- 6) Se Voi voleste fare fresature o filetti o fori anche in 5 assi sulle minuterie anche già stampate, noi siamo in grado di farlo, oppure anche fresare in 5 assi direttamente da filo o da lastra.
- 7) Ci sono anche molte altre cose che stiamo producendo in questo momento, anche progettare gli occhiali avendo a disposizione semplicemente un disegno tecnico e/o di stile;
- 8) Siamo anche in grado di fare sedi di strass già sulle minuterie durante lo stampaggio, o da ripresa sui centri di lavoro a 5 assi;
- 9) Siamo in grado di fare dei musci conati e burattati anche già curvati con l'angolo pantoscopico durante lo stampaggio, oppure con piegatura;
- 10) Minuterie metalliche per occhiali "3 PEZZI" con vite e perno per riferimento lente .

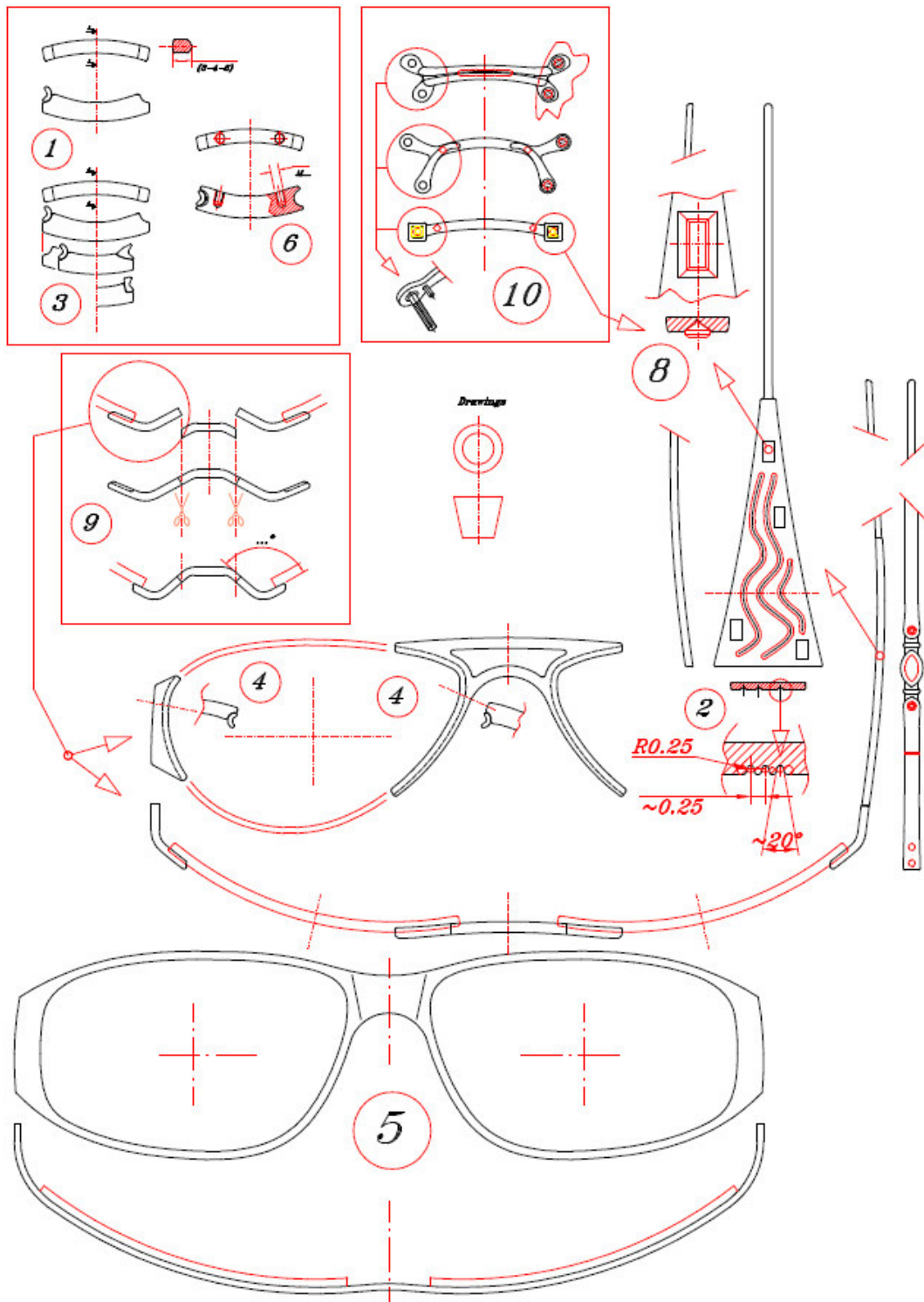
La nostra capacità produttiva, e il livello di qualità dei nostri prodotti, negli ultimi anni e' costantemente molto migliorato.

Su richiesta, informiamo: tempi di consegna, offerte, prezzi, pagamenti e Condizioni Generali di Vendita. Qui di seguito i disegni relativi ai punti di cui sopra.

Per parlare in inglese e francese potete telefonare dalle 08:00 alle 12:00 chiedendo della Sig.ra Carmen oppure scriverci. Il testo valido è in lingua italiana.

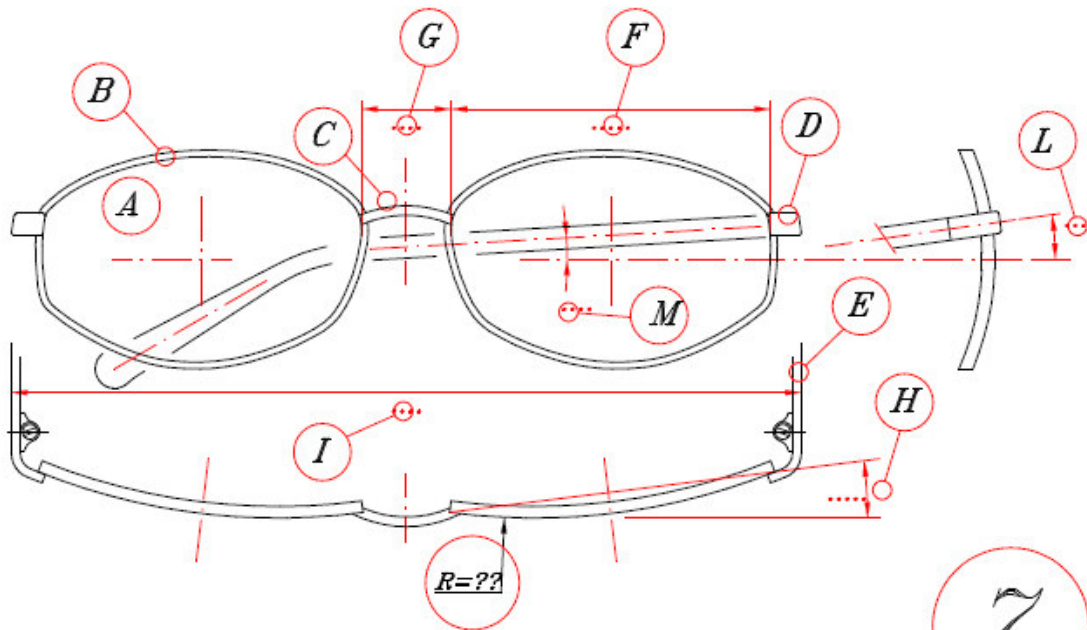
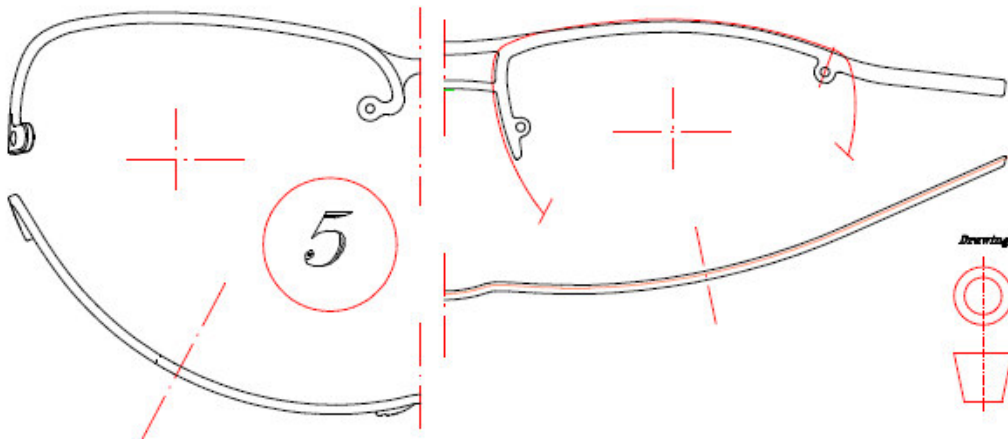
(Rev.18.01.12)

OMEC OVARO SRL



Materiali Trattati : (Aplacca) -(Monel) -(Leghe Temperabili)
 -(Leghe Nichel-free) -(Titanio)

Prematerial : (Nichel silver) -(Monel) -(Precipitation hardenable alloys)
 -(Nichel-free alloy) -(Titanium)



A → (Sagoma Lente in Piano)

B → (Profilo del Cerchio)

C → (Stile del Naso)

D → (Style del Muso)

E → (Style dell' Asta)

F → (Distanza Interna Estremi Lente) BOXING SYSTEM

G → (Distanza tra le Lenti) D.B.L.

H → (Inclinaz. Lente)

I → (Dimensione Esterna tra Asta e Asta)

L → (Angolo Pantoscopico)

M → (Angolo chiusura Asta)

R=?? → (Raggio della Lente (B= ...))

A → (Eyewire Shape on the Plain)

B → (Eye rim profiles)

C → (Style Bridge)

D → (Style End-Piece)

E → (Style Temple)

F → (Inside Distance Between Eyewire-Eyewire) BOXING SYSTEM

G → (Distance Between Eyewire-Eyewire) D.B.L.

H → (Eyewire Inclination)

I → (Dimension Temple-Temple Ext.)

L → (Panthoscopic Angle)

M → (Angle Closed Temple)

R=?? → (Ray Lens) (B= ...)